



**ENSEMBLE, RESPECTONS LA FORÊT**

**TOGETHER, WE'VE TO RESPECT THE FOREST**

**TODOS JUNTOS, RESPECTAMOS EL BOSQUE**

Toi, promeneur ! ne fais pas de feu, n'oublie pas volontairement tes ordures, ne casse rien, laisse tes cigarettes au fond de ta poche.

**En cas de feu ou de départ de feu, appeler le 18 ou le 112.**

Hey walker ! do not make fire, voluntarily do not forget your refuse, do not break anything, leave your cigarettes to the bottom of your pockets.

**In the case of a fire or smouldering, dial 18 or 112.**

Ti paseante! no hacen fuego, no olvida voluntariamente tus basuras, deje tus cigarrillos en el fondo de tu bolsillo.

**En caso de incendio o de conato de incendio, llame al 18 o al 112.**



Magescq est une étape gastronomique dont la réputation n'est plus à faire ! En vacances ou de passage dans notre village, sachez que nos restaurants sont à votre disposition pour vous faire apprécier les meilleures recettes de notre région.

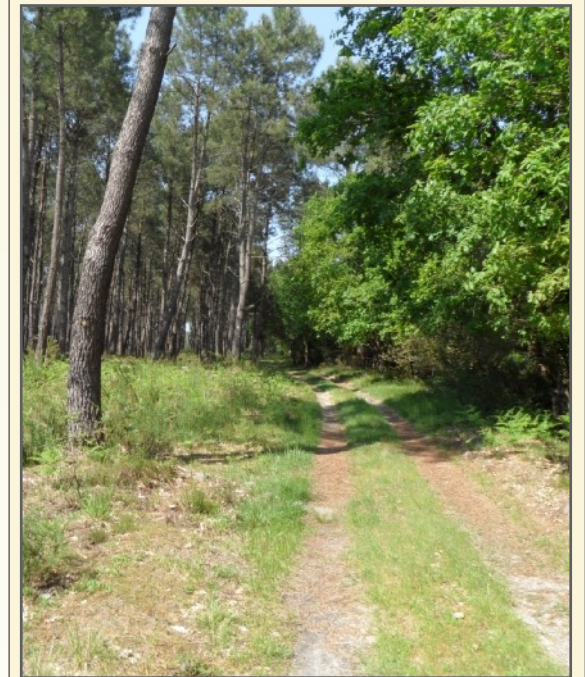
Magescq est aussi un environnement idéal : le calme et la beauté de la forêt landaise, ses sentiers de promenade, mais également les grands lacs (Soustons, Léon) et les immenses plages de sable fin à quelques kilomètres seulement du village.

A Magescq, on trouve aussi des activités pour tous les âges et tous les goûts : une église du XII<sup>ème</sup> siècle, un conservatoire avicole, un fabricant de linge basque, des sentiers de promenade en forêt, et pour les amateurs de sensations, des circuits de karting et pocket bikes.

**MAIRIE DE MAGESCQ**  
05.58.47.70.19

# MAGESCQ

## PROMENONS NOUS DANS LES BOIS



PRESENTE

Trois ballades à faire à pied ou à vélo pour découvrir et apprécier un cadre formidable au milieu des pins.



# La boucle de Juntrons

2 PARCOURS DE SANTÉ PÉDESTRE

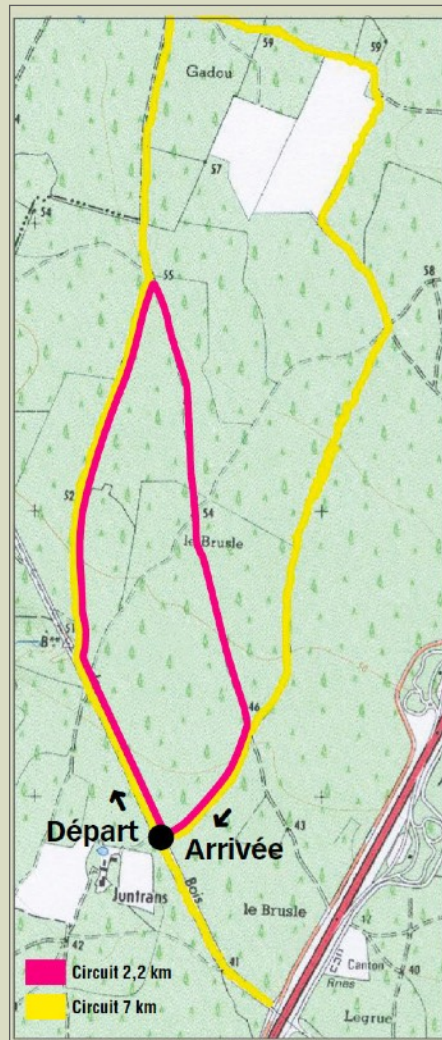
ET VTT 7 ET 2,2 KM

POUR SE RENDRE AU POINT DE DÉPART, À PARTIR DE LA PLACE DE L'ÉGLISE :

*Au carrefour avec les feux tricolores, tourner à droite, passer le pont qui enjambe le Magescq et poursuivre tout droit jusqu'à la sortie du village en laissant le restaurant "La grange aux canards" sur votre gauche.*

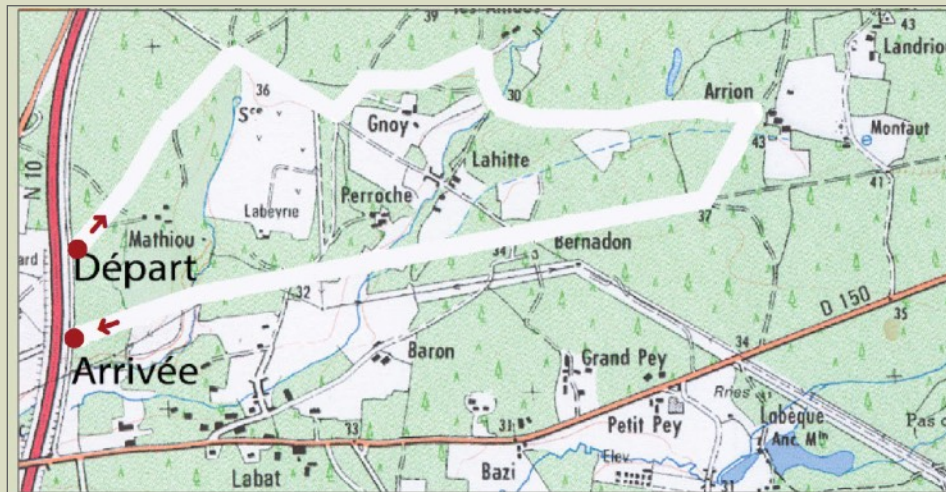
*A la sortie du village tourner à gauche dans le pare-feu (chemin de bois).*

*Un panneau rappelle le départ du circuit.*



# La boucle de Mathiou

PARCOURS PÉDESTRE ET VTT 4.5KM



POUR SE RENDRE AU POINT DE DÉPART, À PARTIR DE LA PLACE DE L'ÉGLISE :

*En sortant de la place prendre la première route à gauche (avenue de la forêt) passer le pont du lavoir et continuer sur l'avenue de la forêt jusqu'au pont qui enjambe la N10 : tourner aussitôt à gauche pour emprunter la petite route goudronnée qui longe la N10 et rentrer dans le 2ème chemin forestier à droite.*

*Un panneau rappelle le départ du circuit.*